

Waspadai titik lengah penularan COVID-19

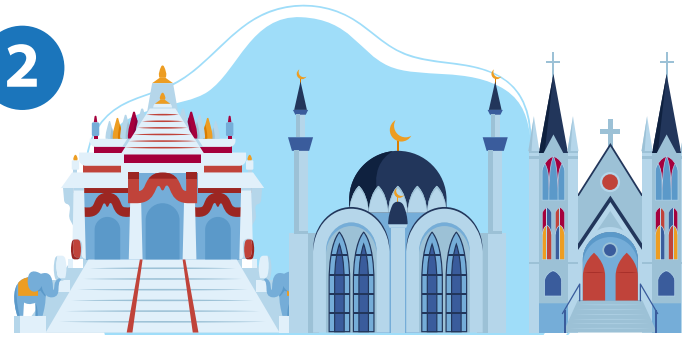
Titik Lengah di lingkungan rumah:

1



Makan bareng keluarga yang tidak serumah

2



Tempat beribadah umum

3



Pegawai rumah pulang pergi

4



Kumpul keluarga/teman yang tidak serumah

5



Foto bersama tanpa masker

6



Memanggil tukang service/pijat ke rumah

7



Menghadiri arisan

8



Berbelanja ke pasar atau tukang sayur

9



Membiarkan anak bermain dengan teman-temannya

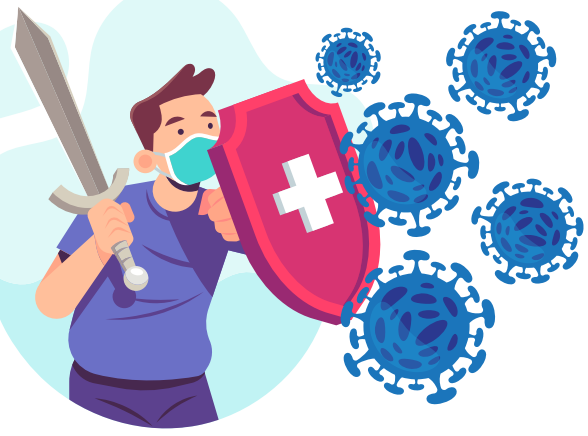
Sumber: berbagai sumber



Mandiri Inhealth



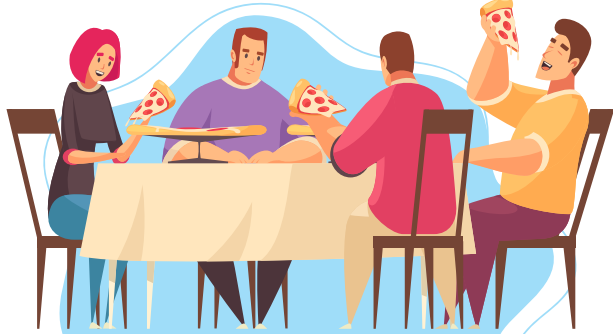
Mandiri_Inhealth_



Waspadai titik lengah penularan COVID-19

Titik Lengah di tempat kerja, sekolah, & tempat umum:

1



Makan bersama teman (buka masker)

2



Foto bersama tanpa masker

3



Transportasi umum

4



Lift yang penuh

5



Rapat/belajar kelompok

6



Antrian

7



Toilet & tempat wudhu umum

Sumber: berbagai sumber



Mandiri Inhealth



Mandiri_Inhealth_